

新川崎 パーク・ホームズ

■価格 **3,280** (税込) 万円

■間取り **3SLDK**

専有面積(壁芯) **71.60m²**

バルコニー面積 **10.28m²**

■交通
JR横須賀線『新川崎』駅 徒歩**8**分
JR南武線「鹿島田」駅 徒歩**13**分

■現地案内図



■周辺環境
日吉中学校 約460m
日吉小学校 約590m
京急ストア 約500m

当社売主物件!

◆新規デザイナーズフルリノベーション済 ◆3面採光の東南角部屋! 陽当り&通風良好!



**2駅2路線
利用可能!**

追焚機能付♪

TVモニター付インターフォン有!



新規デザイナーズ フルリノベーション済

- キッチン...システムキッチン新規交換(Panasonic製)
※水栓浄水器一体型
キッチンパネル張替
- 浴室...ユニットバス新規交換(Panasonic製)
- 洗面...洗面化粧台新規交換(Panasonic製)
洗濯防水パン新規交換
- 給湯...給湯器新規交換 ※追焚機能付
- トイレ...ウォシュレット付トイレ新規交換(TOTO製)
- 玄関...エコカラット新規施工
- 共通...全室天井・壁クロス張替
床:カーペット張替(全居室)、フロアタイル張替、
CF張替
建具交換、巾木交換、照明器具新規取付、
網戸新規張替、ハウスクリーニング等
(平成30年1月完了)

■お支払例:35年返済・元利均等返済
■金融機関:三菱東京UFJ銀行
(平成30年6月1日現在)

頭金 **0** 万円、借入金額 **3,280** 万円の場合

毎月返済額 **92,208** 円

ボーナス払いなし

変動金利0.975%(店頭表示金利より-1.5%優遇の場合)
表示の金利、借入額を保証するものではありません。

■物件概要

- 物件所在地 川崎市幸区北加瀬1丁目8-1
- 構造・規模 鉄筋コンクリート造地上7階建
- 所在階 4階部分
- 土地権利 所有権
- 築年月 昭和63年4月
- 総戸数 35戸
- 管理会社 三井不動産レジデンシャルサービス(株)
- 管理方式 巡回
- 管理費 17,600円(月額)
- 修繕積立金 11,100円(月額)
- 施工会社 日本建設株式会社
- 現況 空室
- 引渡し 即時
- ペット飼育 不可
- 駐車場 空無
- 本体設備 オートロック、エレベーター等
- 備考 写真撮影(平成30年5月)

神奈川県知事(4)第23500号 (社)全日本不動産協会会員 (社)不動産保証協会会員 〒231-0023 横浜市中区山下町24-8 SOHO STATION 905

ALEKTO 株式会社アレクト

お問い合わせは **0120-910-610** TEL 045-228-8550 担当:大久保 綾
FAX 045-228-8551 武井 隆一

Mail: info@alekto.co.jp

インターネットからのお問い合わせは

アレクト

検索

【取引態様】 売主

**中古マンション
買取り致します!**



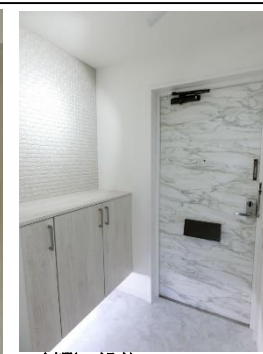
↑キッチン



↑リビングダイニング～洋室1



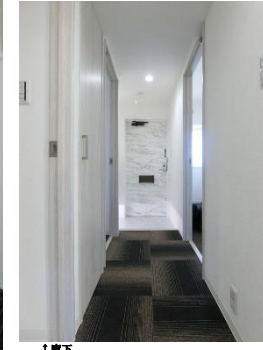
↑リビングダイニング



↑玄関(エココラット)



↑収納



↑廊下



↑洗面室



↑洋室1



↑洋室2



↑浴室



↑洗面化粧台



↑トイレ

平成30年1月撮影

神奈川県知事(4)第23500号 (社)全日本不動産協会会員 (社)不動産保証協会会員
ALEKTO株式会社アレクト

お問い合わせは **0120-910-610**

【担当】
 大久保綾/武井隆一

アレクトの
 サービスご紹介
 ※当社にて
**現況のまま
 買取り**
 いたします。

ご売却をお急ぎのお客様には…**「買取り」システム**
 こんな方に…買い替え先が決まっていて売却を急いでいる、
 売却を近所に知られたくない など
 まずは仲介で売り出してみたい方は…**「専任買取保証」システム**
 一定期間内にご売却が成立しない場合は、
 事前にお約束した買取保証金額で買い取ります。